

Productgroep Overwegen

Elektronische bel type Anabel

VRS Railway Industry bv

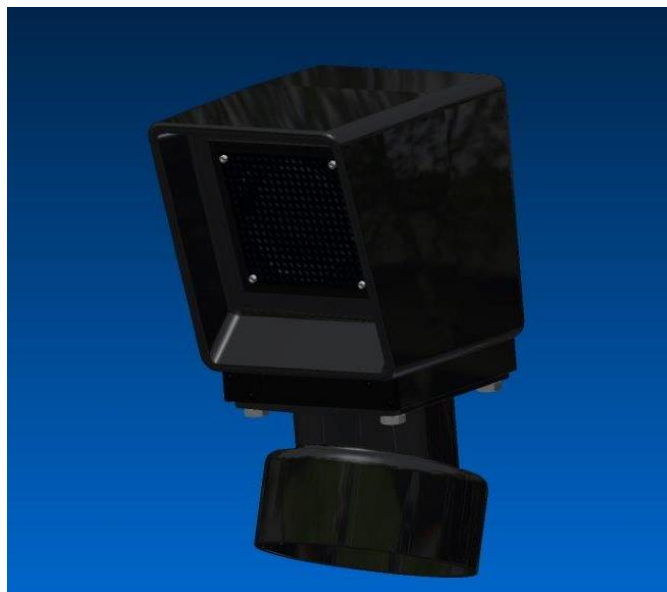
Veel spoorwegovergangen zijn uitgerust met elektromechanische of elektronische bellen met een vast belvolume. Dergelijke bellen kunnen door de omgeving van de overweg bron van ergernis zijn. Op de stille momenten van de dag zal het geluidsniveau dat de bel produceert even hoog zijn als op drukke momenten. De nieuwe elektronische bel Anabel van VRS Railway Industry kent dit nadeel niet.

Aanpassen van het geluidsniveau

De bel wordt toegepast bij spoorweg-, tram- en busovergangen en bij brug-afsluitsystemen. De elektronische bel *Anabel* meet het omgevingslawaaï en past zijn geluidsvolume daarop aan. Dit geluidsvolume gaat tot 20 of 23 dB(A) boven het omgevingsgeluid. Door deze innovatie is de elektronische bel type Anabel in iedere omgeving toepasbaar.

Geschikt voor opbouw en inbouw

De behuizing van de bel bestaat uit gegoten aluminium. Daardoor is deze bel geschikt voor gebruik onder alle weersomstandigheden, inclusief tropisch klimaat. De elektronische bel type *Anabel* kan als stand-alone opbouwunit worden toegepast. De bel kan ook worden ingebouwd door de luidspreker te monteren achter een rooster in de kap van de afsluitinstallatie. De besturingsprint kan dan worden ondergebracht in de aansluitkast.



De elektronische bel type *Anabel* is leverbaar voor een groot aantal verschillende aansluitspanningen. Daardoor kunnen vrijwel alle typen overwegen en afsluitinstallaties worden uitgerust met een bel van VRS Railway Industry bv.



Technische specificaties Anabel uitvoering

Materiaal	: gegoten aluminium (opbouwversie)
Gewicht	: 6,4 kilo (opbouwversie)
Kleur	: RAL 9005 (zwart)
Hoofdafmetingen	: 220 x 175 (excl. mastopzet) mm
Beschermingsklasse mechanisch	: IP 44 volgens IEC-529 (opbouwversie)
Luidspreker	: IP 67 volgens IEC-529
Voedingsspanning*	: 10-18 Vdc
Stroomvoorziening	: ≤ 10 VA
Geluid*	: standaard conform EBA 1.3.
Geluidsdruk**	: nominaal 20 dB(A) boven het gemeten omgevingsniveau met een minimum van 75 dB(A) en een maximaal niveau van 90 dB(A), beide gemeten op 2 meter loodrecht uit het hart van de speaker.
Geluidsdruk opties**	: voor het ophoogniveau kan gekozen worden uit 20 dB(A) en 23 dB(A) : voor het minimum niveau kan gekozen worden uit 75 dB(A) en 78 dB(A) : voor het maximumniveau kan gekozen worden uit 87 dB(A) en 90 dB(A) deze opties zijn op de bel m.b.v. dipswitches in te stellen.
Geluidskarakteristiek**	: de geluidskarakteristiek laat het geluidsniveau in maximaal 5 seconden aanzwellen tot 20 dB(A) boven het gemeten omgevingsniveau tot aan het maximaal niveau. 10 seconden na inschakeling zal het geluidsniveau in 7 seconden 5 dB(A) dalen, maar nooit lager dan het minimale niveau
Bedrijfstemperatuur	: -25 °C en +50 °C, conform IEC 68-2-38
Spanningstroom pulstest	: conform IEC 801-5 niveau 4:

*: Op verzoek klant kan deze specificatie worden aangepast

** : +/- 1,5 dB(A)

