

Rail Aansluit Pot

Rail Aansluit Potten worden gebruikt om bovengrondse bekabeling op grondkabels aan te sluiten. VRS Railway Industry bv heeft een Rail Aansluit Pot ontwikkeld welke voldoet aan de nieuwste versie van de SPC61302, inclusief aardlip. Deze Rail Aansluit Pot is toepasbaar in diverse spoorse toepassingen.

Rail Aansluit Pot

De RAP is voorzien van een aluminium deksel met een gele poedercoating, de RVS voet is voorzien van zwarte poedercoating. De deksel is waterdicht gemonteerd op de voet en kan optioneel worden afgesloten met een seinwezenslot. Door deze materiaalkeuze is de RAP optimaal geschikt voor de spoorse omgeving

Elke gewenste configuratie

De RAP is leverbaar in een korte en lange versie. Ook afwijkende versies kan VRS Railway Industry bv eenvoudig op aanvraag maken. Het binnenwerk is voorzien van een montagerail ten behoeve van de montage van rijgklemmen. VRS kan het binnenwerk afmonteren met de door u gewenste configuratie van klemmen en wartels. Neemt u contact op met onze verkoopafdeling voor meer informatie en advies voor uw project.

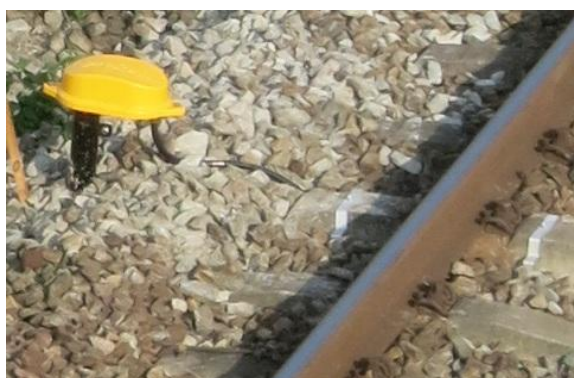


Bewezen in de praktijk!

De Rap is direct na ontwikkeling toegepast bij het spoor. Door de opvallende gele kleur kan niemand het nieuwe product over het hoofd zien.

De nieuwe railpot:

Een onmisbare schakel bij ATB Vv, spoorstroomloop en andere baansystemen!



De producten:

Artikel:	Bestelnummer:
Rail Aansluit Pot, kort, 320 mm:	227464
Rail Aansluit Pot, lang, 620 mm:	227463

Meer informatie? Onze afdeling Verkoop staat voor u klaar!

Als u meer informatie wenst over de producten en diensten van VRS Railway Industry bv, neemt u dan contact op met onze afdeling verkoop. Onze mensen helpen u graag verder! De afdeling Verkoop is iedere werkdag bereikbaar tussen 08:00 en 16:30 op: (030) 694 3954.



Contactgegevens:

VRS Railway Industry bv
Vleugelboot 32A
3991 CL Houten
T: +31 (0)30 694 39 54
F: +31 (0)30 694 35 52
E: info@vrsrail.nl
I: <http://www.vrsrail.nl>